

ប្រកាសស្តីពីការប្រើប្រាស់ប្រព័ន្ធប្រយោជន៍
សេវាសម្រាប់ប្រជាជនក្នុងតំបន់ភ្នំពេញ

៤០៧



ឧបនាយករដ្ឋមន្ត្រី - ប្រធានាធិបតី រាជរដ្ឋាភិបាល
លោក ហ៊ុន សែន

บัญชีขอความเห็นชอบแผนอัตรากำลัง ๓ ปี ประจำปีงบประมาณ พ.ศ.๒๕๖๔-๒๕๖๖
 องค์การบริหารส่วนตำบลท่างาม อำเภอวัดโพนสวรรค์ จังหวัดพิษณุโลก

ในการประชุม ก.อบต.จังหวัดพิษณุโลก ครั้งที่...../๒๕๖๓ ลงวันที่.....กันยายน ๒๕๖๓

รายการ	กรอบ อัตรากำลังเดิม (อัตรา)	แผนอัตรากำลัง ประจำปีงบประมาณ พ.ศ.			กรอบอัตรากำลังคนที่ต้องการเพิ่ม/ลด ประจำปีงบประมาณ พ.ศ.			ค่าใช้จ่ายรวม		
		๒๕๖๔ (อัตรา)	๒๕๖๕ (อัตรา)	๒๕๖๖ (อัตรา)	๒๕๖๔ (อัตรา)	๒๕๖๕ (อัตรา)	๒๕๖๖ (อัตรา)	๒๕๖๔ (บาท)	๒๕๖๖ (บาท)	
เงินเดือนพนักงานส่วนตำบล	๑๔	๑๔	๑๔	๑๔	-	-	-	๔,๙๕๗,๐๘๐	๕,๑๒๓,๐๔๐	๕,๒๙๒,๐๐๐
ค่าจ้างลูกจ้างประจำ (ถาวร)	๑	๑	๑	๑	-	-	-	๐	๐	๐
ค่าตอบแทนพนักงานจ้าง	๑๓	๑๓	๑๓	๑๓	-	-	-	๑,๙๖๙,๔๔๐	๒,๐๒๗,๑๖๐	๒,๐๘๖,๙๒๐
เงินเดือนพนักงานครู (เงินอุดหนุน)	๑	๑	๑	๑	-	-	-	๐	๐	๐
ค่าตอบแทนพนักงานจ้าง(เงินอุดหนุน)	๒	๒	๒	๒	-	-	-	๐	๐	๐
รวม	๓๑	๓๑	๓๑	๓๑	-	-	-	๖,๙๒๖,๕๒๐	๗,๑๕๐,๒๐๐	๗,๓๗๙,๙๒๐
ประโยชน์ตอบแทนอื่น (๑๕% ของเงินเดือน ค่าจ้างและค่าตอบแทน)								๑,๐๓๘,๙๗๘	๑,๐๗๒,๕๓๐	๑,๑๐๖,๘๓๘
รวมภาระค่าใช้จ่ายทั้งหมด								๗,๙๖๕,๔๙๘	๘,๒๒๒,๗๓๐	๘,๔๘๕,๗๕๘
งบประมาณรายจ่ายประจำปีงบประมาณ พ.ศ. ๒๕๖๔								๓๗,๖๔๑,๒๔๐	๓๙,๕๒๓,๓๐๒	๔๑,๔๙๙,๔๖๗
คิดเพิ่มต่อปีร้อยละ ๕ ในปีงบประมาณ พ.ศ.๒๕๖๕ และ พ.ศ.๒๕๖๖										
คิดเป็นร้อยละ								๒๑,๑๖	๒๐,๘๐	๒๐,๔๕

ตรวจสอบถูกต้อง

(ลงชื่อ)
 (นางจุรี เกียรติศิริสร)

ปลัดองค์การบริหารส่วนตำบลท่างาม

บัญชีต้นทุนของระบบเครื่องจักรที่ระบุแบบพิเศษ ๑ ผู้รับผิดชอบ
: บัญชีต้นทุนของต้นทุนการดำเนินงานของระบบเครื่องจักรที่ระบุแบบพิเศษ ๑

LCI สาขา พ.บ. ๒

แบบบัญชีงบกำไรขาดทุนแบบบัญชีรายเดือน ๒ ผู้รับผิดชอบ : ๒๖ หนังสือผู้รับผิดชอบ ๑

บัญชีต้นทุนของระบบเครื่องจักรของพ.บ. ๒ ผู้รับผิดชอบ

บัญชีต้นทุนบัญชีรายเดือนของระบบบัญชีรายเดือน ๑ ผู้รับผิดชอบ
: บัญชีต้นทุนของต้นทุนการดำเนินงานของระบบบัญชีรายเดือน ๑

LCI สาขา พ.บ. ๒

แบบบัญชีงบกำไรขาดทุนแบบบัญชีรายเดือน ๒ ผู้รับผิดชอบ : ๒๖ หนังสือผู้รับผิดชอบ ๑

บัญชีต้นทุนบัญชีรายเดือนของระบบบัญชีรายเดือน ๒ ผู้รับผิดชอบ

บัญชีต้นทุนของระบบเครื่องจักรที่ระบุแบบพิเศษ ๑ ผู้รับผิดชอบ
: บัญชีต้นทุนของต้นทุนการดำเนินงานของระบบเครื่องจักรที่ระบุแบบพิเศษ ๑

บัญชีรายเดือน

แบบบัญชีงบกำไรขาดทุนแบบบัญชีรายเดือน ๒ ผู้รับผิดชอบ : ๒๖ หนังสือผู้รับผิดชอบ ๑

บัญชีต้นทุนของระบบเครื่องจักรที่ระบุแบบพิเศษ ๑ ผู้รับผิดชอบ

มากกว่าร้อยละ ๗๐ ของผู้เสียชีวิต

๕. ประชาชนมีความตื่นตัวในการป้องกันตนเอง เช่น การออกไปซื้อหน้ากาก

เป็นแหล่งเรียนรู้ในชุมชนจากหน่วยงานต่างๆ

๓. ผู้ให้บริการเรียนรู้ในชุมชนมีคุณภาพดี

๑๐ ผู้ให้บริการเรียนรู้ในชุมชนมีการเรียนรู้ร่วมกัน

๑. ผู้ให้บริการเรียนรู้ในชุมชนมีคุณภาพดี

ของหน่วยงานที่เกี่ยวข้อง

๑. ผู้ให้บริการเรียนรู้ในชุมชนมีคุณภาพดี

จุดแข็ง (Strength)

หลัก SWOT ขององค์การส่วนราชการ

จุดแข็ง (Strengths) ในการดำเนินงาน

ของประชาชนในท้องถิ่น โดยวิเคราะห์จุดแข็ง (Strengths), จุดอ่อน (Weakness), โอกาส (Opportunities),

บริบทของหน่วยงานในท้องถิ่น

ที่หน่วยงานในท้องถิ่นมีศักยภาพในการดำเนินงาน

ที่หน่วยงานในท้องถิ่นมีศักยภาพในการดำเนินงาน

ที่หน่วยงานในท้องถิ่นมีศักยภาพในการดำเนินงาน

ที่หน่วยงานในท้องถิ่นมีศักยภาพในการดำเนินงาน

ที่หน่วยงานในท้องถิ่นมีศักยภาพในการดำเนินงาน

ที่หน่วยงานในท้องถิ่นมีศักยภาพในการดำเนินงาน

ที่หน่วยงานในท้องถิ่นมีศักยภาพในการดำเนินงาน

ที่หน่วยงานในท้องถิ่นมีศักยภาพในการดำเนินงาน

ที่หน่วยงานในท้องถิ่นมีศักยภาพในการดำเนินงาน

ที่หน่วยงานในท้องถิ่นมีศักยภาพในการดำเนินงาน

ที่หน่วยงานในท้องถิ่นมีศักยภาพในการดำเนินงาน

ที่หน่วยงานในท้องถิ่นมีศักยภาพในการดำเนินงาน

ที่หน่วยงานในท้องถิ่นมีศักยภาพในการดำเนินงาน

๕. การศึกษาขององค์การส่วนราชการ

และการจัดการเรียนการสอน

๕ การศึกษาขององค์การส่วนราชการ

และการจัดการเรียนการสอน

๖ การศึกษาขององค์การส่วนราชการ

๗ การศึกษาขององค์การส่วนราชการ

๘ การศึกษาขององค์การส่วนราชการ

๙ การศึกษาขององค์การส่วนราชการ

๑๐ การศึกษาขององค์การส่วนราชการ

កងច្បាប់ប្រែប្រួលក្របខណ្ឌការងារសម្រាប់ឆ្នាំ២០១២ ១៧

២.ក្របខណ្ឌការងារសម្រាប់

ក្នុងក្របខណ្ឌ កងច្បាប់ប្រែប្រួលក្របខណ្ឌការងារសម្រាប់ឆ្នាំ២០១២ ១៧

មហាសន្និបាតសម្រាប់ឆ្នាំ២០១២ ១៧ ២០១២ ១៧

២០១២ ១៧ ២០១២ ១៧

២០១២ ១៧ ២០១២ ១៧

២០១២ ១៧ ២០១២ ១៧

២០១២ ១៧ ២០១២ ១៧

២០១២ ១៧ ២០១២ ១៧

២០១២ ១៧ ២០១២ ១៧

២០១២ ១៧ ២០១២ ១៧

២០១២ ១៧ ២០១២ ១៧

២០១២ ១៧ ២០១២ ១៧

២០១២ ១៧ ២០១២ ១៧

២០១២ ១៧ ២០១២ ១៧

២០១២ ១៧ ២០១២ ១៧

២០១២ ១៧ ២០១២ ១៧

២០១២ ១៧ ២០១២ ១៧

២០១២ ១៧ ២០១២ ១៧

២០១២ ១៧ ២០១២ ១៧

២០១២ ១៧ ២០១២ ១៧

២០១២ ១៧ ២០១២ ១៧

២០១២ ១៧ ២០១២ ១៧

២០១២ ១៧ ២០១២ ១៧

២០១២ ១៧ ២០១២ ១៧

២០១២ ១៧ ២០១២ ១៧

២០១២ ១៧ ២០១២ ១៧

២០១២ ១៧ ២០១២ ១៧

២០១២ ១៧ ២០១២ ១៧

២០១២ ១៧ ២០១២ ១៧

២០១២ ១៧ ២០១២ ១៧

២០១២ ១៧ ២០១២ ១៧

២០១២ ១៧ ២០១២ ១៧

- ((៩)១៥ ៤៥៧៤) ប្រធានអង្គការយុវជនកម្ពុជា និងមន្ត្រីក្រសួងយុវជនកម្ពុជា ១.២
- ((១)១៥ ៤៥៧៤) ទីស្នងការដ្ឋាននគរបាលជាតិ ១.២

ក្រសួង មហាផ្ទៃ

- លេខកិច្ចសន្យា ៤៧៨ របស់អគ្គនាយកដ្ឋានអនាម័យសាធារណៈ ក្រសួងមហាផ្ទៃ ១.២
- ((២)១៥ ៤៥៧៤) ៥៧២៤៧២៤ ១.២
- ((៧)១៥ ៤៥៧៤) មន្ទីរពេទ្យស្រី ៥៧២៤៧២៤ ១.២
- ((៣)១៥ ៤៥៧៤) បេតិកភណ្ឌជាតិ ៥៧២៤៧២៤ ១.២
- ((៣)១៥ ៤៥៧៤) មន្ទីរពេទ្យស្រី ៥៧២៤៧២៤ ១.២
- ((២) ១៥៤៧៤) ក្រសួងមហាផ្ទៃ ៥៧២៤៧២៤ ១.២
- ((៣)១៥ ៤៥៧៤) មន្ទីរពេទ្យស្រី ៥៧២៤៧២៤ ១.២

ក្រសួង

មហាផ្ទៃ

- ((៣)១៥ ៤៥៧៤) មហាផ្ទៃ ៥៧២៤៧២៤ ១.២
- ((៣)១៥ ៤៥៧៤)
- ក្រសួងមហាផ្ទៃ ៥៧២៤៧២៤ ១.២
- ((១)១៥ ៤៥៧៤) មន្ទីរពេទ្យស្រី ៥៧២៤៧២៤ ១.២
- ((០)១៥ ៤៥៧៤)
- មហាផ្ទៃ ៥៧២៤៧២៤ ១.២
- ((២)១៥ ៤៥៧៤)
- ក្រសួងមហាផ្ទៃ ៥៧២៤៧២៤ ១.២
- ((៣)១៥ ៤៥៧៤) មន្ទីរពេទ្យស្រី ៥៧២៤៧២៤ ១.២
- ((១)១៥ ៤៥៧៤) មហាផ្ទៃ ៥៧២៤៧២៤ ១.២

ក្រសួង កសិកម្ម រុក្ខាប្រមាញ់ និងនេសាទ

- ((៣)១៥ ៤៥៧៤) កសិកម្ម ៥៧២៤៧២៤ ១.២
- ((៣)១៥ ៤៥៧៤) ២ កសិកម្ម ៥៧២៤៧២៤ ១.២
- ((៣)១៥ ៤៥៧៤) កសិកម្ម ៥៧២៤៧២៤ ១.២
- ((១)១៥ ៤៥៧៤) កសិកម្ម ៥៧២៤៧២៤ ១.២
- ((១)១៥ ៤៥៧៤) កសិកម្ម ៥៧២៤៧២៤ ១.២
- ((១) ១៥ ៤៥៧៤) កសិកម្ម ៥៧២៤៧២៤ ១.២

ក្រសួង មហាផ្ទៃ

ក្រសួង ១៥៧៤ ១.២ ប្រធានអង្គការយុវជនកម្ពុជា និងមន្ត្រីក្រសួងយុវជនកម្ពុជា ១.២

ទីស្នងការដ្ឋាននគរបាលជាតិ ១.២

មន្ទីរពេទ្យស្រី ៥៧២៤៧២៤ ១.២

បេតិកភណ្ឌជាតិ ៥៧២៤៧២៤ ១.២

មន្ទីរពេទ្យស្រី ៥៧២៤៧២៤ ១.២

ក្រសួងមហាផ្ទៃ ៥៧២៤៧២៤ ១.២

មន្ទីរពេទ្យស្រី ៥៧២៤៧២៤ ១.២

ក្រសួងមហាផ្ទៃ ៥៧២៤៧២៤ ១.២

មន្ទីរពេទ្យស្រី ៥៧២៤៧២៤ ១.២

- ๑๓. การจัดทำบัญชีรายวัน
- ๑๔. การจัดทำบัญชีรายเดือน
- ๑๕. การจัดทำบัญชีรายไตรมาส
- ๑๖. การจัดทำบัญชีรายปี
- ๑๗. การจัดทำบัญชีรายปี
- ๑๘. การจัดทำบัญชีรายปี
- ๑๙. การจัดทำบัญชีรายปี
- ๒๐. การจัดทำบัญชีรายปี
- ๒๑. การจัดทำบัญชีรายปี
- ๒๒. การจัดทำบัญชีรายปี
- ๒๓. การจัดทำบัญชีรายปี
- ๒๔. การจัดทำบัญชีรายปี
- ๒๕. การจัดทำบัญชีรายปี
- ๒๖. การจัดทำบัญชีรายปี
- ๒๗. การจัดทำบัญชีรายปี
- ๒๘. การจัดทำบัญชีรายปี
- ๒๙. การจัดทำบัญชีรายปี
- ๓๐. การจัดทำบัญชีรายปี

การบัญชี

- ๑๓๑. การบัญชี
- ๑๓๒. การบัญชี
- ๑๓๓. การบัญชี
- ๑๓๔. การบัญชี
- ๑๓๕. การบัญชี
- ๑๓๖. การบัญชี
- ๑๓๗. การบัญชี
- ๑๓๘. การบัญชี
- ๑๓๙. การบัญชี
- ๑๔๐. การบัญชี
- ๑๔๑. การบัญชี
- ๑๔๒. การบัญชี
- ๑๔๓. การบัญชี
- ๑๔๔. การบัญชี
- ๑๔๕. การบัญชี
- ๑๔๖. การบัญชี
- ๑๔๗. การบัญชี
- ๑๔๘. การบัญชี
- ๑๔๙. การบัญชี
- ๑๕๐. การบัญชี

การบัญชี

องค์การบริหารส่วนราชการ

๖. การบัญชี

หมายเหตุ

กรณีศึกษาของหน่วยงาน ๒ ที่มีแนวทางปฏิบัติที่สอดคล้องกับมาตรฐานวิชาชีพครูและวิชาชีพอื่นที่เกี่ยวข้อง
ในแผนกวิชาวิทยาศาสตร์และคณิตศาสตร์ในระดับชั้นมัธยมศึกษาตอนต้น โรงเรียนวัดบางพลีใหญ่
เขตเมือง กรุงเทพมหานคร มีวัตถุประสงค์เพื่อศึกษาและเปรียบเทียบผลการเรียนการสอนของครูผู้สอน
ที่ปฏิบัติงานในโรงเรียนวัดบางพลีใหญ่เขตเมือง กรุงเทพมหานคร และโรงเรียนวัดบางพลีใหญ่เขตเมือง
กรุงเทพมหานคร ในด้านความรู้ ความเข้าใจเกี่ยวกับมาตรฐานวิชาชีพครูและวิชาชีพอื่นที่เกี่ยวข้อง
กับงานของตนเอง และความสามารถในการนำความรู้ ความเข้าใจที่ได้รับมาใช้ในการปฏิบัติงาน
ของตนเองได้อย่างมีประสิทธิภาพ

หมายเหตุกรณีศึกษาของโรงเรียนวัดบางพลีใหญ่เขตเมือง

๒. กรณีศึกษาของโรงเรียนวัดบางพลีใหญ่เขตเมือง กรุงเทพมหานคร มีวัตถุประสงค์เพื่อศึกษาและเปรียบเทียบ
ผลการเรียนการสอนของครูผู้สอนที่ปฏิบัติงานในโรงเรียนวัดบางพลีใหญ่เขตเมือง กรุงเทพมหานคร
และโรงเรียนวัดบางพลีใหญ่เขตเมือง กรุงเทพมหานคร ในด้านความรู้ ความเข้าใจเกี่ยวกับมาตรฐาน
วิชาชีพครูและวิชาชีพอื่นที่เกี่ยวข้องกับงานของตนเอง และความสามารถในการนำความรู้ ความเข้าใจ
ที่ได้รับมาใช้ในการปฏิบัติงานของตนเองได้อย่างมีประสิทธิภาพ

๓. กรณีศึกษาของโรงเรียนวัดบางพลีใหญ่เขตเมือง กรุงเทพมหานคร มีวัตถุประสงค์เพื่อศึกษาและเปรียบเทียบ
ผลการเรียนการสอนของครูผู้สอนที่ปฏิบัติงานในโรงเรียนวัดบางพลีใหญ่เขตเมือง กรุงเทพมหานคร
และโรงเรียนวัดบางพลีใหญ่เขตเมือง กรุงเทพมหานคร ในด้านความรู้ ความเข้าใจเกี่ยวกับมาตรฐาน
วิชาชีพครูและวิชาชีพอื่นที่เกี่ยวข้องกับงานของตนเอง และความสามารถในการนำความรู้ ความเข้าใจ
ที่ได้รับมาใช้ในการปฏิบัติงานของตนเองได้อย่างมีประสิทธิภาพ

<p>หน่วยงาน</p>	<p>โครงการสร้างตามแผนแม่บทด้านสุขภาพสู่สังคมไทย</p>	<p>โครงการสร้างตามแผนแม่บทด้านสุขภาพสู่สังคมไทย</p>
	<p>๑. สำนักบริหารงานทั่วไป</p>	<p>๑. สำนักบริหารงานทั่วไป</p>
	<p>๑. คณะกรรมการนโยบาย</p>	<p>๑. คณะกรรมการนโยบาย</p>
	<p>๓. หน่วยงานบริหารทั่วไป</p>	<p>๓. หน่วยงานบริหารทั่วไป</p>
	<p>๑. หน่วยงานบริหารงานระดับจังหวัด</p>	<p>๑. หน่วยงานบริหารงานระดับจังหวัด</p>
	<p>๑. หน่วยงานบริหารงานระดับอำเภอ</p>	<p>๑. หน่วยงานบริหารงานระดับอำเภอ</p>
	<p>๑. หน่วยงานบริหารงานระดับตำบล</p>	<p>๑. หน่วยงานบริหารงานระดับตำบล</p>
	<p>๑. หน่วยงานบริหารงานระดับหมู่บ้าน</p>	<p>๑. หน่วยงานบริหารงานระดับหมู่บ้าน</p>
	<p>๑. หน่วยงานบริหารงานระดับครัวเรือน</p>	<p>๑. หน่วยงานบริหารงานระดับครัวเรือน</p>
	<p>๑. หน่วยงานบริหารงานระดับบุคคล</p>	<p>๑. หน่วยงานบริหารงานระดับบุคคล</p>
	<p>๑. หน่วยงานบริหารงานระดับครอบครัว</p>	<p>๑. หน่วยงานบริหารงานระดับครอบครัว</p>
	<p>๑. หน่วยงานบริหารงานระดับชุมชน</p>	<p>๑. หน่วยงานบริหารงานระดับชุมชน</p>
	<p>๑. หน่วยงานบริหารงานระดับสังคม</p>	<p>๑. หน่วยงานบริหารงานระดับสังคม</p>
	<p>๑. หน่วยงานบริหารงานระดับประเทศ</p>	<p>๑. หน่วยงานบริหารงานระดับประเทศ</p>
	<p>๑. หน่วยงานบริหารงานระดับนานาชาติ</p>	<p>๑. หน่วยงานบริหารงานระดับนานาชาติ</p>
	<p>๑. หน่วยงานบริหารงานระดับสากล</p>	<p>๑. หน่วยงานบริหารงานระดับสากล</p>
	<p>๑. หน่วยงานบริหารงานระดับมนุษยชาติ</p>	<p>๑. หน่วยงานบริหารงานระดับมนุษยชาติ</p>

(គ) សមាមាត្រ % នៃ សម្របសម្រួលការងាររបស់ក្រុម ក្រុមប្រឹក្សាភិបាលក្រុមហ៊ុន ក្រុមហ៊ុនសម្របសម្រួលការងារ ២០១៧

ឆ្នាំ២០១៧	ប្រាក់ចំណូល	សម្របសម្រួលការងារ	១០០%
២០១៦	១០០%	សម្របសម្រួលការងារ	១០០%
២០១៥	ប្រាក់ចំណូល	សម្របសម្រួលការងារ	១០០%
សមាមាត្រសរុប	សម្របសម្រួលការងារ	សម្របសម្រួលការងារ	សម្របសម្រួលការងារ

๔. การระดมเงินกู้ยืมเกี่ยวกับเงินต้นและประโยชน์ตอบแทนอื่น

ที่	ชื่อสายงาน	ระดับตำแหน่ง	จำนวนทั้งหมด	จำนวนที่มีอยู่ปัจจุบัน		อัตราค่าตอบแทนที่คาดว่าจะต้องใช้ในช่วงระยะเวลา ๓ ปีข้างหน้า			อัตราค่าถึงคนเพิ่ม/ลด			การระดมเงินกู้ยืมที่เพิ่มขึ้น (๒)			ค่าใช้จ่ายรวม (๓)			หมายเหตุ			
				จำนวน (คน)	เงินเดือน (๑)	เงินประจำตำแหน่ง (๒)	๒๕๖๔	๒๕๖๕	๒๕๖๖	๒๕๖๔	๒๕๖๕	๒๕๖๖	๒๕๖๔	๒๕๖๕	๒๕๖๖	๒๕๖๔	๒๕๖๕		๒๕๖๖		
สำนักงานปลัด อบต. (๐๑)																					
๑	ปลัดองค์การบริหารส่วนตำบล (นักบริหารงานท้องถิ่น)	กลาง	๑	๑	๔๕๓,๙๖๐	๑๖๘,๐๐๐	๑	๑	๑	-	-	-	-	-	๑๖,๓๒๐	๑๖,๔๔๐	๑๖,๔๔๐	๖๓๘,๒๒๐	๖๕๔,๓๒๐	๖๗๑,๑๖๐	๓๓๗,๘๓๐
๒	หัวหน้าสำนักงานปลัด (นักบริหารงานทั่วไป)	ต้น	๑	๑	๔๘๙,๙๒๐	๕๒,๐๐๐	๑	๑	๑	-	-	-	-	-	๑๓,๓๒๐	๑๓,๐๘๐	๑๓,๒๒๐	๕๖๕,๖๒๐	๕๗๗,๓๒๐	๕๘๘,๓๘๐	๓๔๑,๑๑๐
๓	นักวิเคราะห์นโยบายและแผน	ช.ก.	๑	๑	๒๐๗,๕๘๐	๐	๑	๑	๑	-	-	-	-	-	๗,๖๘๐	๗,๖๘๐	๗,๖๘๐	๒๒๔,๕๖๐	๒๒๔,๕๖๐	๒๒๔,๕๖๐	๑๗,๒๘๐
๔	นักทรัพยากรบุคคล	ช.ก.	๑	๑	๔๐๒,๓๒๐	๐	๑	๑	๑	-	-	-	-	-	๑๓,๔๕๐	๑๓,๐๘๐	๑๓,๐๘๐	๕๑๕,๐๘๐	๕๑๕,๐๘๐	๕๑๕,๐๘๐	๓๓,๕๖๐
๕	นักป้องกันและบรรเทาสาธารณภัย	ช.ก.	๑	๑	๒๗๖,๙๖๐	๐	๑	๑	๑	-	-	-	-	-	๑๑,๑๖๐	๑๑,๕๒๐	๑๒,๐๐๐	๒๘๘,๑๒๐	๒๘๘,๑๒๐	๒๘๘,๑๒๐	๒๓,๐๖๐
๖	นักพัฒนาชุมชน	ช.ก.	๑	๑	๓๓๖,๓๖๐	๐	๑	๑	๑	-	-	-	-	-	๑๒,๓๒๐	๑๓,๓๒๐	๑๓,๖๕๐	๓๖๑,๖๘๐	๓๖๑,๖๘๐	๓๖๑,๖๘๐	๒๘,๐๓๐
๗	เจ้าพนักงานธุรการ	ช.ง.	๑	๑	๒๖๙,๘๘๐	๐	๑	๑	๑	-	-	-	-	-	๑๐,๕๖๐	๑๐,๘๘๐	๑๑,๐๕๐	๒๘๐,๕๕๐	๒๘๐,๕๕๐	๒๘๐,๕๕๐	๒๒,๕๕๐
๘	เจ้าพนักงานธุรการ	ช.ง.	๑	๑	๒๒๑,๒๘๐	๐	๑	๑	๑	-	-	-	-	-	๙,๑๒๐	๙,๒๔๐	๙,๓๒๐	๒๓๐,๔๐๐	๒๓๐,๔๐๐	๒๓๐,๔๐๐	๑๘,๔๕๐
๙	ครูผู้ดูแลเด็ก	ครูผู้ช่วย	๑	-	๐	๐	๑	๑	๑	-	-	-	-	-	๐	๐	๐	๒๓๐,๔๐๐	๒๓๐,๔๐๐	๒๓๐,๔๐๐	๑๙,๕๕๐
สำนักงานปลัด อบต. (๐๒)																					
๑๐	พนักงานผู้เก็บน้ำ (ถ้าย้อม)		๑	๑	๐	๐	๑	๑	๑	-	-	-	-	-	๐	๐	๐	๐	๐	๐	๑๖,๐๐๐
พนักงานจ้างตามภารกิจ																					
๑๑	ผู้ช่วยนักวิเคราะห์นโยบายและแผน		๑	๑	๒๗๔,๔๔๐	๐	๑	๑	๑	-	-	-	-	-	๑๑,๐๔๐	๑๑,๕๒๐	๑๑,๘๘๐	๒๘๕,๔๘๐	๒๘๕,๔๘๐	๒๘๕,๔๘๐	๒๒,๘๗๐
๑๒	ผู้ช่วยครูผู้ดูแลเด็ก		๑	๑	๐	๐	๑	๑	๑	-	-	-	-	-	๐	๐	๐	๐	๐	๐	เงินอุดหนุน
๑๓	พนักงานขับรถยนต์ (ที่กษะ)		๑	๑	๑๕๙,๖๐๐	๐	๑	๑	๑	-	-	-	-	-	๖,๔๘๐	๖,๗๒๐	๖,๙๖๐	๑๖๖,๐๘๐	๑๖๖,๐๘๐	๑๖๖,๐๘๐	๑๓,๓๐๐
๑๔	พนักงานขับรถบรรทุกน้ำ (ที่กษะ)		๑	๑	๑๕๙,๗๖๐	๐	๑	๑	๑	-	-	-	-	-	๖,๖๐๐	๖,๒๔๐	๖,๘๘๐	๑๕๕,๓๖๐	๑๖๒,๖๐๐	๑๖๖,๘๘๐	๑๒,๕๕๐
พนักงานจ้างทั่วไป																					
๑๕	ผู้ดูแลเต้า		๑	๑	๑๐๘,๐๐๐	๐	๑	๑	๑	-	-	-	-	-	๐	๐	๐	๐	๐	๐	เงินอุดหนุน
๑๖	ผู้ดูแลเต้า		๑	๑	๑๐๘,๐๐๐	๐	๑	๑	๑	-	-	-	-	-	๐	๐	๐	๑๐๘,๐๐๐	๑๐๘,๐๐๐	๑๐๘,๐๐๐	๙,๐๐๐
๑๗	คนงาน		๑	๑	๑๐๘,๐๐๐	๐	๑	๑	๑	-	-	-	-	-	๐	๐	๐	๑๐๘,๐๐๐	๑๐๘,๐๐๐	๑๐๘,๐๐๐	๙,๐๐๐
๑๘	คนงาน		๑	๑	๑๐๘,๐๐๐	๐	๑	๑	๑	-	-	-	-	-	๐	๐	๐	๑๐๘,๐๐๐	๑๐๘,๐๐๐	๑๐๘,๐๐๐	๙,๐๐๐
๑๙	คนงาน		๑	๑	๑๐๘,๐๐๐	๐	๑	๑	๑	-	-	-	-	-	๐	๐	๐	๑๐๘,๐๐๐	๑๐๘,๐๐๐	๑๐๘,๐๐๐	๙,๐๐๐

๓,๗๐๑,๗๖๐ ๑๑๗,๕๕๐ ๑๒๑,๗๒๐ ๓,๙๒๐,๑๖๐ ๔,๐๓๙,๘๘๐ ๔,๑๖๑,๗๒๐

ที่	ชื่อสายงาน	ระดับตำแหน่ง	จำนวนที่หมด	จำนวนที่มีอยู่ปัจจุบัน		อัตราตำแหน่งที่คาดว่าจะต้องให้ในช่วงระยะเวลา ๓ ปีข้างหน้า			อัตรากำลังคนเพิ่ม/ลด			การค่าใช้จ่ายที่เพิ่มขึ้น (๒)			ค่าใช้จ่ายรวม (๓)			หมายเหตุ
				จำนวน (ณ)	เงินเทียบ (๑)	เงินเดือน	๒๖๖๔	๒๖๖๔	๒๖๖๖	๒๖๖๘	๒๖๖๘	๒๖๖๘	๒๖๖๘	๒๖๖๘	๒๖๖๘	๒๖๖๘	๒๖๖๘	

กองคลัง (๐๕)

๒๐	ผู้อำนวยการกองคลัง (ในบริหารราชการคลัง)	ท.ม.	๑	๔๒๖,๖๔๐	๔๒๖,๐๐๐	๑	๑	๑	-	-	-	๑๓๖,๐๘๐	๑๓๖,๒๐๐	๑๓๖,๓๒๐	๔๖๗,๖๐๐	๔๖๗,๖๐๐	๔๖๗,๖๐๐	๑๔๖,๖๒๐	๑๔๖,๖๒๐	
๒๑	นักวิชาการเงินและบัญชี	ท.ก.	๑	๓๑๗,๕๒๐	๐	๑	๑	๑	-	-	-	๑๒๖,๒๔๐	๑๒๖,๒๔๐	๑๒๖,๒๔๐	๓๖๗,๖๘๐	๓๖๗,๖๘๐	๓๖๗,๖๘๐	๓๖๗,๖๘๐	๒๖๖,๖๘๐	
๒๒	นักวิชาการจัดเก็บรายได้	ท.ก.	๑	๓๑๗,๕๒๐	๐	๑	๑	๑	-	-	-	๑๒๖,๒๔๐	๑๒๖,๒๔๐	๑๒๖,๒๔๐	๓๖๗,๖๘๐	๓๖๗,๖๘๐	๓๖๗,๖๘๐	๓๖๗,๖๘๐	๒๖๖,๖๘๐	
๒๓	เจ้าพนักงานพัสดุ	ป.จ.	๑	๑๘๑,๖๘๐	๐	๑	๑	๑	-	-	-	๖๖,๖๖๐	๖๖,๖๖๐	๖๖,๖๖๐	๑๖๖,๖๖๐	๑๖๖,๖๖๐	๑๖๖,๖๖๐	๑๖๖,๖๖๐	๑๕๖,๖๖๐	
พนักงานจ้างตามภารกิจ																				
๒๔	ผู้ช่วยเจ้าพนักงานการเงินและบัญชี		๑	๑๗๐,๘๘๐	๐	๑	๑	๑	-	-	-	๖๖,๖๘๐	๖๖,๖๘๐	๖๖,๖๘๐	๑๖๖,๖๘๐	๑๖๖,๖๘๐	๑๖๖,๖๘๐	๑๖๖,๖๘๐	๑๖๖,๖๘๐	
๒๕	ผู้ช่วยเจ้าพนักงานจัดเก็บรายได้		๑	๑๗๖,๑๖๐	๐	๑	๑	๑	-	-	-	๗๖,๐๘๐	๗๖,๐๘๐	๗๖,๐๘๐	๑๖๖,๖๘๐	๑๖๖,๖๘๐	๑๖๖,๖๘๐	๑๖๖,๖๘๐	๑๖๖,๖๘๐	
กองช่าง (๐๕)																				
๒๖	ผู้อำนวยการกองช่าง (ในบริหารราชการช่าง)	ท.ม.	๑	๓๓๖,๐๘๐	๔๒๖,๐๐๐	๑	๑	๑	-	-	-	๑๓๖,๓๒๐	๑๓๖,๓๒๐	๑๓๖,๓๒๐	๔๖๗,๖๘๐	๔๖๗,๖๘๐	๔๖๗,๖๘๐	๓๖๗,๖๘๐	๓๖๗,๖๘๐	
๒๗	นายช่างโยธา	ท.จ.	๑	๓๐๗,๕๒๐	๐	๑	๑	๑	-	-	-	๑๑๖,๐๘๐	๑๑๖,๐๘๐	๑๑๖,๐๘๐	๓๖๗,๖๘๐	๓๖๗,๖๘๐	๓๖๗,๖๘๐	๓๖๗,๖๘๐	๒๖๖,๖๘๐	
พนักงานจ้างตามภารกิจ																				
๒๘	ผู้ช่วยเจ้าพนักงานธุรการ		๑	๑๕๘,๖๐๐	๐	๑	๑	๑	-	-	-	๖๖,๖๘๐	๖๖,๖๘๐	๖๖,๖๘๐	๑๖๖,๖๘๐	๑๖๖,๖๘๐	๑๖๖,๖๘๐	๑๖๖,๖๘๐	๑๖๖,๖๘๐	
๒๙	ผู้ช่วยนายช่างโยธา		๑	๑๓๒,๒๔๐	๐	๑	๑	๑	-	-	-	๕๖,๕๒๐	๕๖,๕๒๐	๕๖,๕๒๐	๑๖๖,๖๘๐	๑๖๖,๖๘๐	๑๖๖,๖๘๐	๑๖๖,๖๘๐	๑๖๖,๖๘๐	
๓๐	ผู้ช่วยนายช่างไฟฟ้า		๑	๑๕๑,๓๒๐	๐	๑	๑	๑	-	-	-	๖๖,๖๖๐	๖๖,๖๖๐	๖๖,๖๖๐	๑๖๖,๖๘๐	๑๖๖,๖๘๐	๑๖๖,๖๘๐	๑๖๖,๖๘๐	๑๖๖,๖๘๐	
พนักงานจ้างทั่วไป																				
๓๑	คนงาน		๑	๐	๐	๑	๑	๑	-	-	-	๑๐๘,๐๐๐	๑๐๘,๐๐๐	๑๐๘,๐๐๐	๑๐๘,๐๐๐	๑๐๘,๐๐๐	๑๐๘,๐๐๐	๑๐๘,๐๐๐	๑๐๘,๐๐๐	
รวม																				
				๓๑	๒๔	๒๔๕,๓๒๐		๓๑	๓๑	๓๑		๓๑๖,๒๔๐	๒๒๓,๖๘๐	๒๒๓,๖๘๐						๐

(๔) ประสิทธิภาพการประโชยชนต่อหน่วยงานอื่น ๑๕%

(๖) รวมเป็นค่าใช้จ่ายบุคคลทั้งสิ้น

(๗) งบประมาณรายจ่ายประจำปี

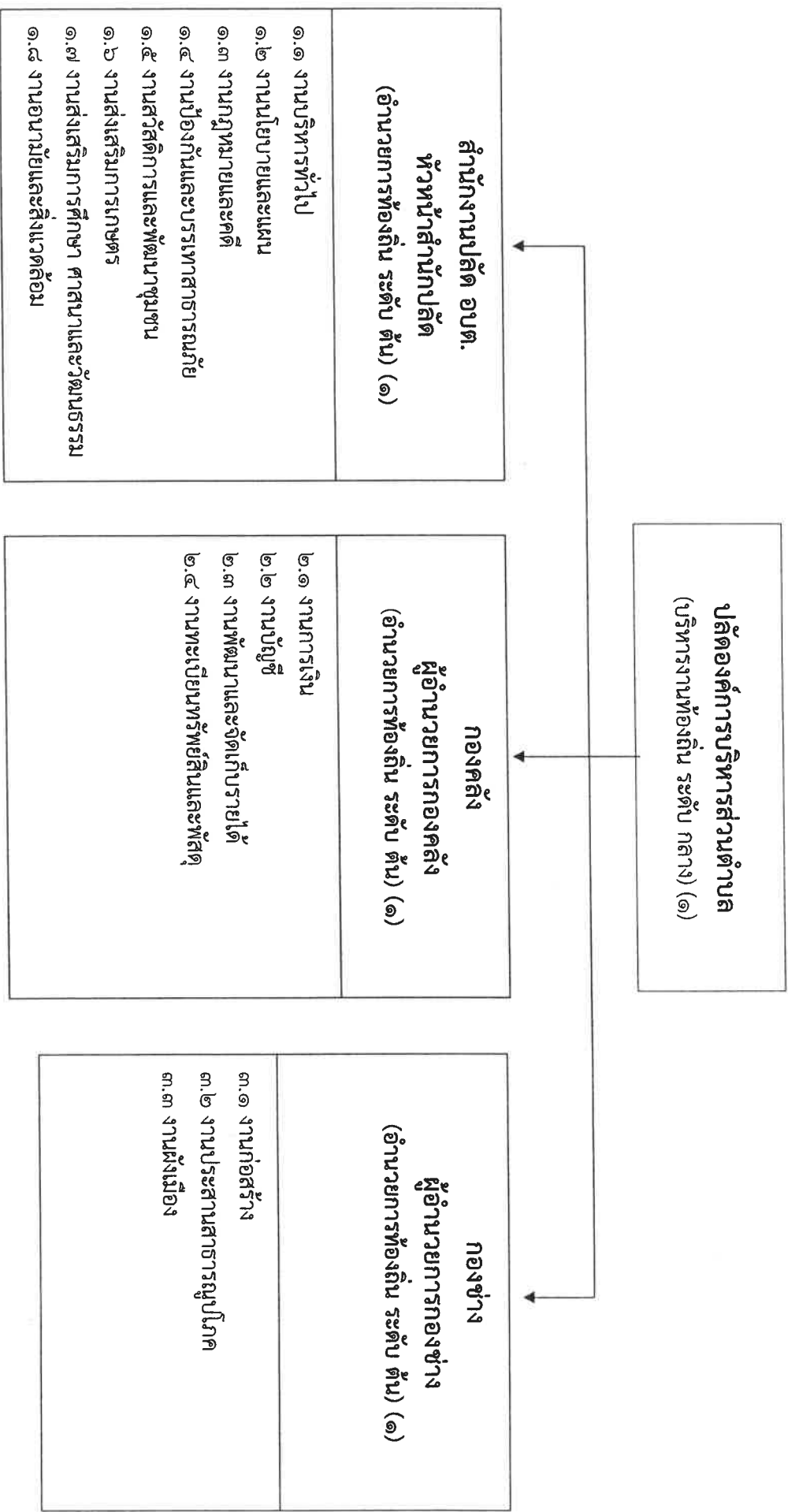
(๘) คัดร้อยสะสม ๕๐ งบประมาณรายจ่ายประจำปี

หมายเหตุ:	งบประมาณรายจ่ายประจำปี ๒๕๖๔ เป็นเงิน	บาท
:	งบประมาณรายจ่ายประจำปี ๒๕๖๕ เป็นเงิน	๓๙,๕๒๓,๓๐๒
:	งบประมาณรายจ่ายประจำปี ๒๕๖๖ เป็นเงิน	๔๑,๕๙๙,๕๖๗
:	รวม	๘๑,๑๒๒,๘๖๙

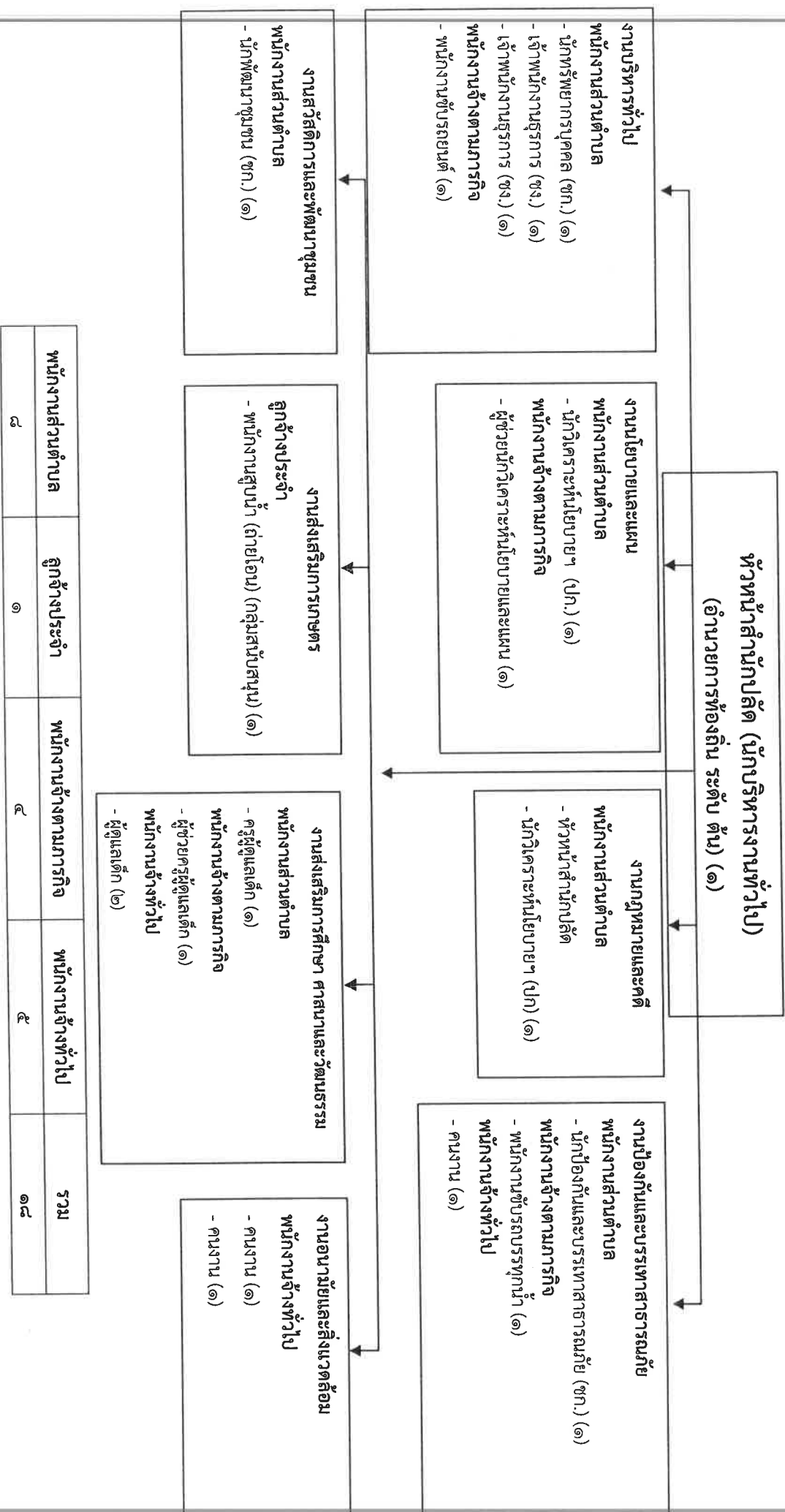
3821240

๑๐. แผนภูมิโครงสร้างการแบ่งส่วนราชการตามแผนอัตรากำลัง ๓ ปี

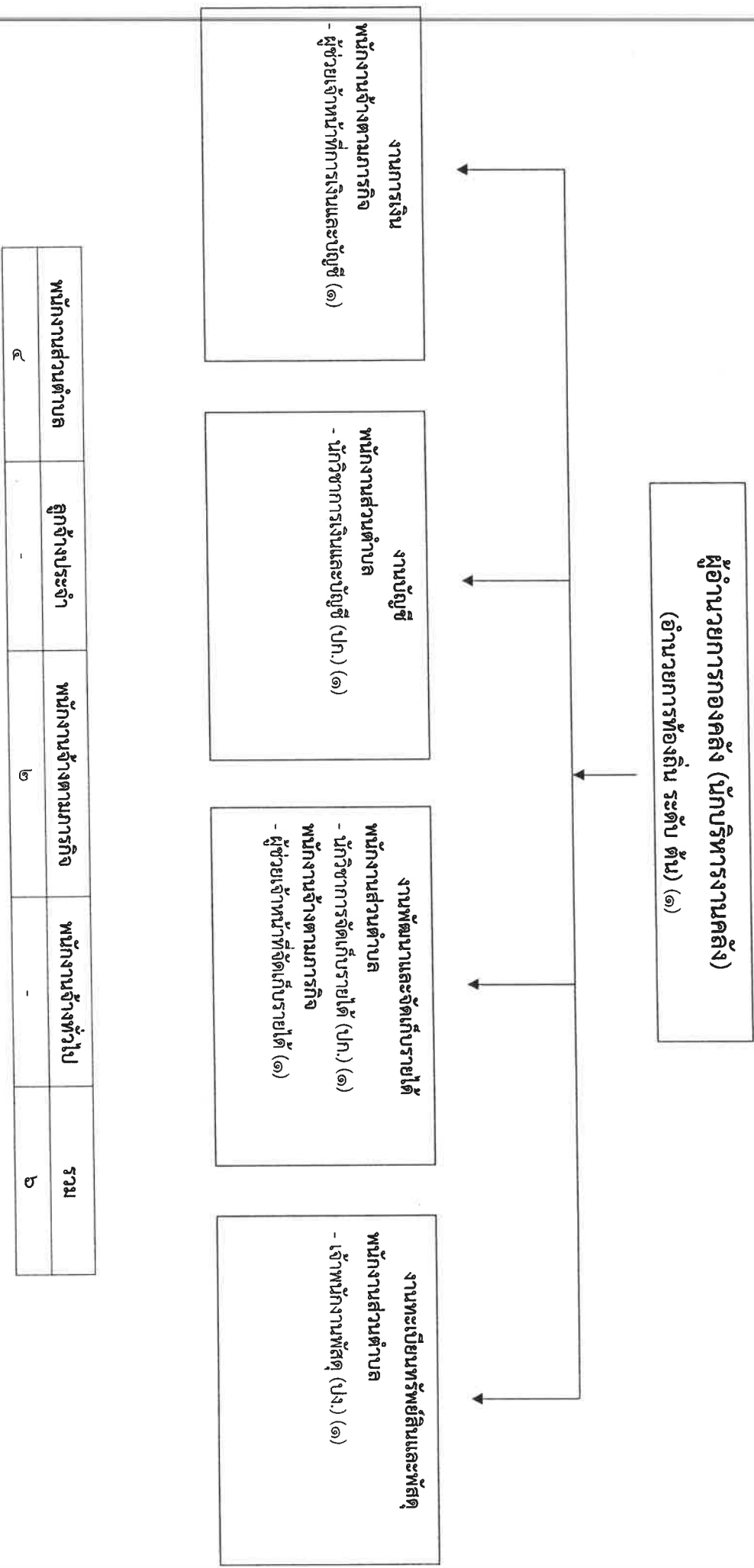
โครงสร้างส่วนราชการองค์การบริหารส่วนตำบลท่างาม



โครงสร้างสำนักปลัดองค์การบริหารส่วนตำบล

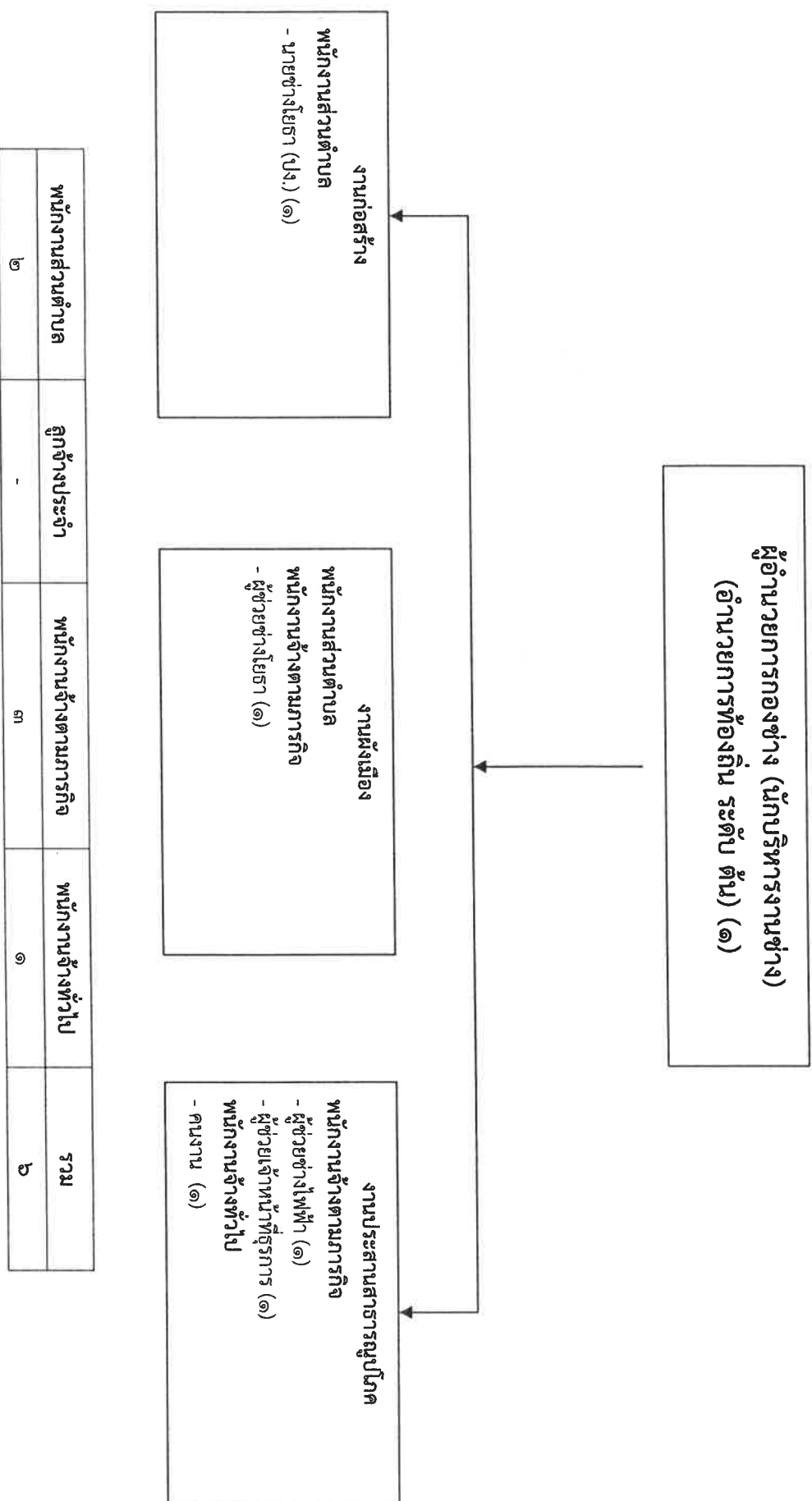


โครงสร้างองค์กร



พนักงานส่วนตำบล	ลูกจ้างประจำ	พนักงานจ้างตามภารกิจ	พนักงานจ้างทั่วไป	รวม
๔	-	๒	-	๖

โครงสร้างกองช่าง



พนักงานส่วนตำบล	ลูกจ้างประจำ	พนักงานจ้างตามภารกิจ	พนักงานจ้างทั่วไป	รวม
๒	-	๓	๑	๖

๑๑. บัญชีแสดงจัดคนลงสู่ตำแหน่งและการกำหนดเลขที่ตำแหน่งในส่วนราชการ

ลำดับ	ชื่อ - สกุล	คุณวุฒิการศึกษา	กรอบอัตรากำลังเดิม			กรอบอัตรากำลังใหม่			เงินประจำตำแหน่ง	เงินเพิ่มอื่นๆ/เงินค่าตอบแทน	หมายเหตุ	
			เลขที่ตำแหน่ง	ตำแหน่ง	ระดับ	เลขที่ตำแหน่ง	ตำแหน่ง	ระดับ				
๓	นางจุรี เกียรติศิริสิริ	ปริญญาโท (รัฐประศาสนศาสตร์)	๓๗-๓-๐๐-๑๑๐๑-๐๐๑	นักบริหารงานท้องถิ่น (ปลัด อบต.)	กลาง	๓๗-๓-๐๐-๑๑๐๑-๐๐๑	นักบริหารงานท้องถิ่น (ปลัด อบต.)	กลาง	๔๕๓,๙๖๐ (๓๗,๘๕๐x๑๒)	๘๔,๐๐๐ (๗,๐๐๐x๑๒)	๘๔,๐๐๐ (๗,๐๐๐x๑๒)	๖๒๑,๙๖๐

สำนักงานปลัดองค์การบริหารส่วนตำบล

พนักงานส่วนตำบล												
ลำดับ	นาย/นาง/นางสาว/นายหญิง	ปริญญาโท (รัฐประศาสนศาสตร์)	๓๗-๓-๐๑-๒๑๐๑-๐๐๑	นักบริหารงานทั่วไป (หัวหน้าสำนักงานปลัด อบต.)	ต้น	๓๗-๓-๐๑-๒๑๐๑-๐๐๑	นักบริหารงานทั่วไป (หัวหน้าสำนักงานปลัด อบต.)	ต้น	๔๐๙,๙๒๐ (๓๕๓๐x๑๒)	๔๒,๐๐๐ (๓,๕๐๐x๑๒)	-	๔๕๑,๙๒๐
๓	นายเอน บุญเที่ยง	ปริญญาโท (รัฐประศาสนศาสตร์)	๓๗-๓-๐๑-๓๑๐๒-๐๐๑	นักทรัพยากรบุคคล	ชำนาญการ	๓๗-๓-๐๑-๓๑๐๒-๐๐๑	นักทรัพยากรบุคคล	ชำนาญการ	๔๐๒,๙๒๐ (๓๓,๕๕๐x๑๒)	-	-	๔๐๒,๙๒๐
๔	น.ศ.สุธาสีรัตน์ ปานเกิด	ปริญญาตรี (ประมงวัย)	๓๗-๓-๐๑-๔๑๐๑-๐๐๑	เจ้าพนักงานธุรการ	ชำนาญงาน	๓๗-๓-๐๑-๔๑๐๑-๐๐๑	เจ้าพนักงานธุรการ	ชำนาญงาน	๒๖๙,๘๘๐ (๒๒,๔๙๐x๑๒)	-	-	๒๖๙,๘๘๐
๕	นายภัทธรณะพงศ์ธรรมกิจรัตน์	ปริญญาตรี (คอมพิวเตอร์)	๓๗-๓-๐๑-๔๑๐๑-๐๐๒	เจ้าพนักงานธุรการ	ชำนาญงาน	๓๗-๓-๐๑-๔๑๐๑-๐๐๒	เจ้าพนักงานธุรการ	ชำนาญงาน	๒๒๑,๒๘๐ (๑๘,๔๓๕x๑๒)	-	-	๒๒๑,๒๘๐
งานบริหารชุมชน												
๖	นายธรรมณ สุวรรณลาภา	ปริญญาตรี (รัฐประศาสนศาสตร์)	๓๗-๓-๐๑-๓๑๐๓-๐๐๑	นักวิเคราะห์นโยบายและแผน	ปฏิบัติการ	๓๗-๓-๐๑-๓๑๐๓-๐๐๑	นักวิเคราะห์นโยบายและแผน	ปฏิบัติการ	๒๐๗,๘๘๐ (๑๗,๒๕๐x๑๒)	-	-	๒๐๗,๘๘๐
งานสวัสดิการและพัฒนาระบบ												
๗	นายศุภกิจ ศรีอาวุธ	ปริญญาโท (รัฐประศาสนศาสตร์)	๓๗-๓-๐๑-๓๘๐๑-๐๐๑	นักพัฒนาชุมชน	ชำนาญการ	๓๗-๓-๐๑-๓๘๐๑-๐๐๑	นักพัฒนาชุมชน	ชำนาญการ	๒๘๐,๐๘๐ (๒๓,๐๐๐x๑๒)	-	-	๒๘๐,๐๘๐

ลำดับ	ชื่อ - สกุล	คุณวุฒิ	กรอบอัตรากำลังเดิม			กรอบอัตรากำลังใหม่			เงินประจำตำแหน่ง	เงินประจำตำแหน่ง	เงินเพิ่มอื่นๆ/ เงินค่าตอบแทน	หมายเหตุ
			ตำแหน่ง	ระดับ	เลขที่ตำแหน่ง	ตำแหน่ง	ระดับ	เลขที่ตำแหน่ง				
งานป้องกันและบรรเทาสาธารณภัย												
๘	จ.อ. ราชพงษ์ อ่อนตา	ปริญญาตรี	๓๗-๓-๐๑-๓๘๑๐-๐๐๑	นักป้องกันและบรรเทาสาธารณภัย	ชำนาญการ	๓๗-๓-๐๑-๓๘๑๐-๐๐๑	นักป้องกันและบรรเทาสาธารณภัย	ชำนาญการ	๒๓,๐๘๐x๑๒	-	-	๒๓,๐๘๐
งานส่งเสริมการศึกษาศาสนาและวัฒนธรรม												
๙	-	-	๓๗-๓-๐๑-๖๖๐๐-๓๐๔	ครูผู้ดูแลเด็ก	-	๓๗-๓-๐๑-๖๖๐๐-๓๐๔	ครูผู้ดูแลเด็ก	-	-	-	-	ว่างเต็ม
ลูกจ้างประจำ												
งานบริหารทั่วไป												
งานส่งเสริมการเกษตร												
๑๐	นายเอี่ยม พันพืด	ป.๖	-	พนักงานสูบน้ำ	-	-	พนักงานสูบน้ำ	-	๒๕๘,๐๐๐ (๒๑,๕๐๐x๑๒)	-	-	ถ่ายโอน
พนักงานจ้างตามภารกิจ												
งานบริหารทั่วไป												
๑๑	นายประทีป โกษาภรณ์	ป.๖	-	พนักงานขับรถยนต์	-	-	พนักงานขับรถยนต์	-	๑๕๙,๖๐๐ (๑๓,๓๐๐x๑๒)	-	-	๑๕๙,๖๐๐
งานนโยบายและแผน												
๑๒	นางกัญทิราศน์ กุบรินทร์	ปริญญาตรี	-	ผู้ช่วยนักวิเคราะห์นโยบายและแผน	-	-	ผู้ช่วยนักวิเคราะห์นโยบายและแผน	-	๒๗๙,๔๕๐ (๒๓,๒๙๕x๑๒)	-	-	๒๗๙,๔๕๐
งานป้องกันและบรรเทาสาธารณภัย												
๑๓	นางเตือน สึงษ์สุลือ	ป.๖	-	พนักงานขับรถบรรทุกน้ำ	-	-	พนักงานขับรถบรรทุกน้ำ	-	๑๕๙,๗๖๐ (๑๒,๔๘๐x๑๒)	-	๓,๖๖๐ (๓๐๕x๑๒)	๑๕๓,๑๐๐
งานส่งเสริมการศึกษาศาสนาและวัฒนธรรม												
๑๔	นางสาวณิ อ้นภา	ปริญญาตรี	-	ผู้ช่วยครูผู้ดูแลเด็ก	-	-	ผู้ช่วยครูผู้ดูแลเด็ก	-	-	-	-	กรมจัดสรร
พนักงานจ้างทั่วไป												
งานป้องกันและบรรเทาสาธารณภัย												
๑๕	นายสุทนต์ กุลคง	ป.๖	-	คนงาน	-	-	คนงาน	-	๑๐๘,๐๐๐	-	๑๒,๐๐๐	๑๒๐,๐๐๐
งานส่งเสริมการศึกษาศาสนาและวัฒนธรรม												
๑๖	น.ส.ระวีวรรณ กุลคง	ปริญญาตรี	-	ผู้ดูแลเด็ก	-	-	ผู้ดูแลเด็ก	-	-	-	-	กรมจัดสรร
๑๗	น.ส.ศรียา เหมันแดง	ปริญญาตรี	-	ผู้ดูแลเด็ก	-	-	ผู้ดูแลเด็ก	-	๑๐๘,๐๐๐	-	๑๒,๐๐๐	๑๒๐,๐๐๐

ลำดับ	ชื่อ - สกุล	คุณวุฒิ	กรอบอัตราเก่าเดิม			กรอบอัตราเก่าใหม่			เงินประจำตำแหน่ง			หมายเหตุ
			เลขที่ตำแหน่ง	ตำแหน่ง	ระดับ	เลขที่ตำแหน่ง	ตำแหน่ง	ระดับ	เงินเดือน	เงินประจำตำแหน่ง	เงินที่เลื่อนฯ/เงินค่าตอบแทน	
งานอนามัยและสิ่งแวดลอม												
๑๘	นายสมศักดิ์ ไทแดง	ม.๖	-	คนงาน	-	-	คนงาน	-	๑๐๘,๐๐๐	-	๑๒,๐๐๐	๑๒๐,๐๐๐
๑๙	น.ส.ชฎาพร จันทร์คง	ม.๓	-	คนงาน	-	-	คนงาน	-	๑๐๘,๐๐๐	-	๑๒,๐๐๐	๑๒๐,๐๐๐
กองคลัง												
พนักงานส่วนตำบล												
๒๐	นางสุชาลา ตรงต่อกิจ	ปริญญาโท รัฐประศาสนศาสตร์	๓๗-๓-๐๔-๒๑๐๒-๐๐๑	นักบริหารงานการคลัง (ผู้อำนวยการกองคลัง)	ต้น	๓๗-๓-๐๔-๒๑๐๒-๐๐๑	นักบริหารงานการคลัง (ผู้อำนวยการกองคลัง)	ต้น	๔๒๒,๖๕๐ (๓๕,๒๒๐x๑๒)	๕๒,๐๐๐ (๓,๕๐๐x๑๒)	-	๔๖๔,๖๕๐
๒๑	น.ส.สุทัศน์ วงษา (บัญชี)	ปริญญาตรี (บัญชี)	๓๗-๓-๐๔-๓๒๐๑-๐๐๑	นักวิชาการเงินและบัญชี	ชำนาญการ	๓๗-๓-๐๔-๓๒๐๑-๐๐๑	นักวิชาการเงินและบัญชี	ชำนาญการ	๓๑๗,๕๒๐ (๒๖,๕๖๐x๑๒)	-	-	๓๑๗,๕๒๐
๒๒	น.ส.ขวัญใจ มะลาศรีมูล (การจัดการ)	ปริญญาตรี (การจัดการ)	๓๗-๓-๐๔-๓๒๐๓-๐๐๑	นักวิชาการจัดเก็บรายได้	ชำนาญการ	๓๗-๓-๐๔-๓๒๐๓-๐๐๑	นักวิชาการจัดเก็บรายได้	ชำนาญการ	๓๑๗,๕๒๐ (๒๖,๕๖๐x๑๒)	-	-	๓๑๗,๕๒๐
๒๓	นางจิรัชยา แดงอ่ำ (การจัดการ)	ปริญญาตรี (การจัดการ)	๓๗-๓-๐๔-๔๒๐๓-๐๐๑	เจ้าพนักงานพัสดุ	ปฏิบัติงาน	๓๗-๓-๐๔-๔๒๐๓-๐๐๑	เจ้าพนักงานพัสดุ	ปฏิบัติงาน	๑๘๑,๖๘๐ (๑๕,๑๔๐x๑๒)	-	-	๑๘๑,๖๘๐
พนักงานจ้างตามภารกิจ												
๒๔	น.ส.ศรีสมร สุโขไพศาล	ปวส.	-	ผู้ช่วยเจ้าพนักงานจัดเก็บ รายได้	-	-	ผู้ช่วยเจ้าพนักงาน จัดเก็บรายได้	-	๑๗๖,๑๖๐ (๑๔,๖๘๐x๑๒)	-	-	๑๗๖,๑๖๐
๒๕	น.ส.พัศศิษฐ์ โฉมแดง	ปวส.	-	ผู้ช่วยเจ้าพนักงานการเงิน และบัญชี	-	-	ผู้ช่วยเจ้าพนักงาน การเงินและบัญชี	-	๑๗๐,๘๘๐ (๑๔,๒๔๐x๑๒)	-	-	๑๗๐,๘๘๐

ក្រសួងសេដ្ឋកិច្ច និងហិរញ្ញវត្ថុ

	ឧបករណ៍អាមាត្រ	ស្តីពី	ពេលវេលា	១
	ឧបករណ៍អាមាត្រ/ឧបករណ៍	មន្ត្រីពេទ្យ	មរណ៍ពេលវេលា	២
	ឧបករណ៍	គ្រូបង្រៀន	ពេលវេលា	៣
	ឧបករណ៍	ប្រធាន	មរណ៍ពេលវេលា	៤
	ឧបករណ៍	មន្ត្រីមន្ទីរពេទ្យ	នាយក	៥
	ឧបករណ៍បណ្ណាល័យ	សម្រាប់	គ្រូបង្រៀន	៦
	សម្រាប់	មរណ៍ - មន្ត្រី		សម្រាប់

បញ្ជីឈ្មោះមន្ត្រី មុនសម្រេចបាន រដ្ឋបាលស្រុកស្រែចម្រុះស្រុកស្រែចម្រុះស្រុកស្រែចម្រុះស្រុកស្រែចម្រុះ ស
 ៣១២២ រដ្ឋបាលស្រុក ស្រុកស្រែចម្រុះ
 ១១២២ - ១១២២ .ស.រ. រដ្ឋបាលស្រុកស្រែចម្រុះ
 លេខ ៣ មន្ត្រីមន្ទីរពេទ្យស្រុកស្រែចម្រុះស្រុកស្រែចម្រុះស្រុកស្រែចម្រុះស្រុកស្រែចម្រុះស្រុកស្រែចម្រុះ

លេខកូដ

២ កូដកូដ

២ កូដកូដកូដ

លេខកូដ

(១១៧១ - ១១៧១ ឆ.ម លេខកូដកូដកូដ) ឬ ៣ លេខកូដកូដកូដកូដកូដកូដកូដ ១.៣

លេខកូដ

កូដ កូដកូដកូដកូដកូដ ១.៣

លេខកូដ

(១១៧១

- ១១៧១ ឆ.ម លេខកូដកូដកូដកូដ) ឬ ៣ លេខកូដកូដកូដកូដកូដកូដកូដកូដ ១.៣

(១១៧១ - ១១៧១ ឆ.ម លេខកូដកូដកូដកូដ) ឬ ៣ លេខកូដកូដកូដកូដកូដកូដកូដកូដ

៣ កូដកូដកូដ

លេខកូដកូដកូដកូដ

៤ កូដកូដកូដ

លេខកូដ

(១១៧១ - ១១៧១ ឆ.ម លេខកូដកូដកូដកូដ) ឬ ៣ លេខកូដកូដកូដកូដកូដកូដកូដកូដ

លេខកូដកូដកូដកូដកូដកូដកូដកូដ

៥ កូដកូដកូដ

លេខកូដកូដកូដកូដកូដកូដកូដកូដ ឬ
៣០០០០១ លេខ ៣១៧១ ឆ.ម លេខកូដកូដ កូដ ៣៧ កូដ

៣១៧១/១ កូដ

(១១៧១ - ១១៧១ ឆ.ម លេខកូដកូដកូដកូដ) ឬ ៣ លេខកូដកូដកូដកូដកូដកូដកូដកូដ

របៀបរបបកន្លែងស្រុក

(៧២ប្តូរ ក្រសួងមហាផ្ទៃ)

រង្វង់ស្រុករបៀបរបបកន្លែងស្រុក

(០៧២២)



របៀបរបបអាណាចក្រ

(១៣៧៧៧៧ មហាផ្ទៃ)

ក្រសួងមហាផ្ទៃ

(០៧២២)



របៀបរបបអាណាចក្រ

(ស្តុកស្តុក កម្ពុជា)

រង្វង់ស្រុករបៀបរបបកន្លែងស្រុក

(០៧២២)



ក ០០១១ មេធាវីស្រុក

ផ្សារ -

២ ក្រុង

ក្រសួងមហាផ្ទៃ

ក្រសួងមហាផ្ទៃ

(របៀបរបបកន្លែងស្រុក)

រង្វង់ស្រុករបៀបរបបកន្លែងស្រុក រង្វង់ស្រុករបៀបរបបកន្លែងស្រុក រង្វង់ស្រុករបៀបរបបកន្លែងស្រុក

៧២ប្តូរ ក្រសួងមហាផ្ទៃ

កន្លែងស្រុក

រង្វង់ស្រុក

ក្រសួងមហាផ្ទៃ ក្រសួងមហាផ្ទៃ ក្រសួងមហាផ្ទៃ

ក្រសួងមហាផ្ទៃ ក្រសួងមហាផ្ទៃ ក្រសួងមហាផ្ទៃ

ក្រសួងមហាផ្ទៃ ក្រសួងមហាផ្ទៃ ក្រសួងមហាផ្ទៃ

ក្រសួងមហាផ្ទៃ ក្រសួងមហាផ្ទៃ ក្រសួងមហាផ្ទៃ

(របៀបរបបកន្លែងស្រុក)

៧២ប្តូរ ក្រសួងមហាផ្ទៃ

ក្រសួងមហាផ្ទៃ ក្រសួងមហាផ្ទៃ ក្រសួងមហាផ្ទៃ

ក្រសួងមហាផ្ទៃ ក្រសួងមហាផ្ទៃ ក្រសួងមហាផ្ទៃ

ក្រសួងមហាផ្ទៃ ក្រសួងមហាផ្ទៃ ក្រសួងមហាផ្ទៃ

ក្រសួងមហាផ្ទៃ ក្រសួងមហាផ្ទៃ ក្រសួងមហាផ្ទៃ

ក្រសួងមហាផ្ទៃ ក្រសួងមហាផ្ទៃ ក្រសួងមហាផ្ទៃ

ក្រសួងមហាផ្ទៃ ក្រសួងមហាផ្ទៃ ក្រសួងមហាផ្ទៃ

ក្រសួងមហាផ្ទៃ ក្រសួងមហាផ្ទៃ ក្រសួងមហាផ្ទៃ

របៀបរបបអាណាចក្រ

(ស្តុកស្តុក កម្ពុជា)

គណៈកម្មាធិការជាតិរៀបចំការបោះឆ្នោត
 (គណៈកម្មាធិការជាតិរៀបចំការបោះឆ្នោត)



៣១:១១ ឆ.រ. គេងលើប្រទេស កម្ពុជា ០៣ កញ្ញា ២០០៧ ឆ.

លេខកូដបញ្ជីសមាសភាព: ១៣

ល.រ	ឈ្មោះ	ល.រ	ល.រ	លេខកូដបញ្ជីសមាសភាព
				១៣
				កូដបញ្ជីសមាសភាព
				លេខបញ្ជីសមាសភាព: ០៣
				លេខបញ្ជីសមាសភាព: ១៣
				លេខបញ្ជីសមាសភាព: ១៣
				(កូដបញ្ជីសមាសភាព) លេខបញ្ជីសមាសភាព
	កម្មាធិការ	កម្មាធិការ		កម្មាធិការសមាសភាព: ១៣
	កម្មាធិការ	កម្មាធិការសមាសភាព	១០០-១០១១-១០-១-១៣	(កម្មាធិការសមាសភាពសមាសភាព)
				លេខបញ្ជីសមាសភាព: ១៣
				(១០) លេខបញ្ជីសមាសភាព
				លេខបញ្ជីសមាសភាពសមាសភាព: ១៣
				លេខបញ្ជីសមាសភាពសមាសភាព: ១៣
				(កូដបញ្ជីសមាសភាព) លេខបញ្ជីសមាសភាពសមាសភាព
	១៣	កម្មាធិការ	១០០-១០១១-១០-១-១៣	កម្មាធិការសមាសភាពសមាសភាព: ១៣
	១៣	កម្មាធិការ	១០០-១០១១-១០-១-១៣	លេខបញ្ជីសមាសភាពសមាសភាពសមាសភាព: ១៣
	១៣	កម្មាធិការ	១០០-១០១១-១០-១-១៣	លេខបញ្ជីសមាសភាពសមាសភាពសមាសភាព: ១៣
	កម្មាធិការ	កម្មាធិការសមាសភាព	១០០-១០១១-១០-១-១៣	(កម្មាធិការសមាសភាពសមាសភាពសមាសភាព)
				លេខបញ្ជីសមាសភាពសមាសភាព: ១៣
				(១០) លេខបញ្ជីសមាសភាព
កម្មាធិការ	កម្មាធិការ	កម្មាធិការ	កម្មាធិការ	កម្មាធិការ/កម្មាធិការសមាសភាព

រដ្ឋមន្ត្រីក្រសួងសេដ្ឋកិច្ច និងហិរញ្ញវត្ថុ
(សម្រាប់ ក្រសួងសេដ្ឋកិច្ច និងហិរញ្ញវត្ថុ)



៣១.១២.២០១៣ លេខ ១ អនក្រ.ប្រ.ស

ហ្វែន ឌីណា ៣១.១២.២០១៣ លេខ ១ អនក្រ.ប្រ.ស

ក្រសួងសេដ្ឋកិច្ច និងហិរញ្ញវត្ថុ

សេចក្តីណែនាំស្តីពីការងារស្រាវជ្រាវ និងការអភិវឌ្ឍន៍ផ្នែកសេដ្ឋកិច្ច និងហិរញ្ញវត្ថុ
ក្នុងក្រសួងសេដ្ឋកិច្ច និងហិរញ្ញវត្ថុ ឱ្យមានភាពប្រសើរឡើង និងមានប្រសិទ្ធភាពខ្ពស់
ក្នុងការងារស្រាវជ្រាវ និងការអភិវឌ្ឍន៍ផ្នែកសេដ្ឋកិច្ច និងហិរញ្ញវត្ថុ របស់ក្រសួងសេដ្ឋកិច្ច និងហិរញ្ញវត្ថុ
ដោយយោងទៅលើការងារស្រាវជ្រាវ និងការអភិវឌ្ឍន៍ផ្នែកសេដ្ឋកិច្ច និងហិរញ្ញវត្ថុ
របស់ក្រសួងសេដ្ឋកិច្ច និងហិរញ្ញវត្ថុ ក្នុងរយៈពេលបីឆ្នាំ ២០១៣-២០១៥ តាមការណែនាំ
របស់ក្រសួងសេដ្ឋកិច្ច និងហិរញ្ញវត្ថុ លេខ ១២៧ អនក្រ.ប្រ.ស ចុះថ្ងៃទី ២៦ ខែ កញ្ញា ឆ្នាំ ២០១៣

ស្តីពីការងារស្រាវជ្រាវ និងការអភិវឌ្ឍន៍ផ្នែកសេដ្ឋកិច្ច និងហិរញ្ញវត្ថុ
ក្នុងក្រសួងសេដ្ឋកិច្ច និងហិរញ្ញវត្ថុ ឱ្យមានភាពប្រសើរឡើង និងមានប្រសិទ្ធភាពខ្ពស់
ក្នុងការងារស្រាវជ្រាវ និងការអភិវឌ្ឍន៍ផ្នែកសេដ្ឋកិច្ច និងហិរញ្ញវត្ថុ របស់ក្រសួងសេដ្ឋកិច្ច និងហិរញ្ញវត្ថុ
ដោយយោងទៅលើការងារស្រាវជ្រាវ និងការអភិវឌ្ឍន៍ផ្នែកសេដ្ឋកិច្ច និងហិរញ្ញវត្ថុ
របស់ក្រសួងសេដ្ឋកិច្ច និងហិរញ្ញវត្ថុ ក្នុងរយៈពេលបីឆ្នាំ ២០១៣-២០១៥ តាមការណែនាំ
របស់ក្រសួងសេដ្ឋកិច្ច និងហិរញ្ញវត្ថុ លេខ ១២៧ អនក្រ.ប្រ.ស ចុះថ្ងៃទី ២៦ ខែ កញ្ញា ឆ្នាំ ២០១៣

សេចក្តីណែនាំស្តីពីការងារស្រាវជ្រាវ និងការអភិវឌ្ឍន៍ផ្នែកសេដ្ឋកិច្ច និងហិរញ្ញវត្ថុ លេខ ១

៣១.១២/២០១៣ អនក្រ.ប្រ.ស

រដ្ឋមន្ត្រីក្រសួងសេដ្ឋកិច្ច និងហិរញ្ញវត្ថុ



บัญชีแสดงการจับคู่บุคลากรส่งตำแหน่งใหม่ในแผนอัตรากำลัง ๓ ปี ปิงปวงประมาณ พ.ศ. ๒๕๖๔ - ๒๕๖๖
แบบท้ายคำสั่งองค์การบริหารส่วนตำบลทางาม ที่ ๓๙๑ /๒๕๖๓ ลงวันที่ ๑ ตุลาคม ๒๕๖๓

ลำดับ	ชื่อ - สกุล	คุณวุฒิการศึกษา	กรอบอัตรากำลังเดิม			กรอบอัตรากำลังใหม่			เงินเดือน			หมายเหตุ
			เลขที่ตำแหน่ง	ตำแหน่ง	ระดับ	เลขที่ตำแหน่ง	ตำแหน่ง	ระดับ	เงินเดือน	เงินประจำตำแหน่ง	เงินเพิ่มอื่นๆ/เงินค่าตอบแทน	
๑	นางจุรี เกียรติศรีศิริ	ปริญญาโท (รัฐประศาสนศาสตร์)	๓๗-๓-๐๐-๑๑๐๑-๐๐๑	นักบริหารงานท้องถิ่น (ปลัด อบต.)	กลาง	๓๗-๓-๐๐-๑๑๐๑-๐๐๑	นักบริหารงานท้องถิ่น (ปลัด อบต.)	กลาง	๕๕๓,๙๖๐ (๓๗,๘๓๐x๑๒)	๘๘,๐๐๐ (๗,๐๐๐x๑๒)	๘๘,๐๐๐ (๗,๐๐๐x๑๒)	๖๒๑,๙๖๐
ส่วนปลัดองค์การบริหารส่วนตำบล												
พนักงานส่วนตำบล												
๒	นางดวงกมล ทบทรัพย์	ปริญญาโท (รัฐประศาสนศาสตร์)	๓๗-๓-๐๑-๒๑๐๑-๐๐๑	นักบริหารงานทั่วไป (หัวหน้าสำนักงานปลัด อบต.)	ต้น	๓๗-๓-๐๑-๒๑๐๑-๐๐๑	นักบริหารงานทั่วไป (หัวหน้าสำนักงานปลัด อบต.)	ต้น	๕๐๙,๓๒๐ (๓๕๓๐x๑๒)	๕๑,๐๐๐ (๓,๕๐๐x๑๒)	-	๕๖๐,๓๒๐
๓	นายเปรม บุญทั้ง	ปริญญาโท (รัฐประศาสนศาสตร์)	๓๗-๓-๐๑-๓๑๐๒-๐๐๑	นักทรัพยากรบุคคล	ชำนาญการ	๓๗-๓-๐๑-๓๑๐๒-๐๐๑	นักทรัพยากรบุคคล	ชำนาญการ	๔๐๒,๓๒๐ (๓๓,๕๒๐x๑๒)	-	-	๔๐๒,๓๒๐
๔	น.ส.สุชาภรณ์ ปานเกิด	ปริญญาตรี (ปฐมวัย)	๓๗-๓-๐๑-๔๑๐๑-๐๐๑	เจ้าพนักงานธุรการ	ชำนาญงาน	๓๗-๓-๐๑-๔๑๐๑-๐๐๑	เจ้าพนักงานธุรการ	ชำนาญงาน	๒๖๙,๘๘๐ (๒๒,๕๐x๑๒)	-	-	๒๖๙,๘๘๐
๕	นายภัทชนะพงศ์ ธรรมวิจารณ์	ปริญญาตรี (คอมฯ)	๓๗-๓-๐๑-๔๑๐๑-๐๐๒	เจ้าพนักงานธุรการ	ชำนาญงาน	๓๗-๓-๐๑-๔๑๐๑-๐๐๒	เจ้าพนักงานธุรการ	ชำนาญงาน	๒๒๑,๒๘๐ (๑๘,๔๓๕x๑๒)	-	-	๒๒๑,๒๘๐
รวมนโยบายและแผน												
๖	นายธรรมณ สุวรรณสถา	ปริญญาตรี (รัฐประศาสนศาสตร์)	๓๗-๓-๐๑-๓๑๐๓-๐๐๑	นักวิเคราะห์นโยบายและแผน	ปฏิบัติการ	๓๗-๓-๐๑-๓๑๐๓-๐๐๑	นักวิเคราะห์นโยบายและแผน	ปฏิบัติการ	๒๐๗,๘๘๐ (๑๗,๒๙๘x๑๒)	-	-	๒๐๗,๘๘๐
รวมทั้งสิ้น												
๗	นายศุภกิจ ศรีอารุ	ปริญญาโท (รัฐประศาสนศาสตร์)	๓๗-๓-๐๑-๓๘๐๑-๐๐๑	นักพัฒนาชุมชน	ชำนาญการ	๓๗-๓-๐๑-๓๘๐๑-๐๐๑	นักพัฒนาชุมชน	ชำนาญการ	๒๘๐,๐๘๐ (๒๘,๐๐๓x๑๒)	-	-	๓๐๘,๐๘๐

ลำดับ	ชื่อ - สกุล	คุณวุฒิ	กรอบอัตรากำลังเดิม			กรอบอัตรากำลังใหม่			เงินเดือน			หมายเหตุ
			เลขที่ตำแหน่ง	ตำแหน่ง	ระดับ	เลขที่ตำแหน่ง	ตำแหน่ง	ระดับ	เงินเดือน	เงินประจำตำแหน่ง	เงินเพิ่มอื่นๆ/เงินค่าตอบแทน	
งานป้องกันและบรรเทาสาธารณภัย												
๘	จ.อ. วาพงษ์ อ่อนตา	ปริญญาตรี	๓๗-๓-๐๑-๓๘๑๐-๐๐๑	นักป้องกันและบรรเทาสาธารณภัย	ชำนาญการ	๓๗-๓-๐๑-๓๘๑๐-๐๐๑	นักป้องกันและบรรเทาสาธารณภัย	ชำนาญการ	๒๗๖,๙๖๐	-	-	๒๗๖,๙๖๐
งานส่งเสริมการศึกษา ศาสนาและวัฒนธรรม												
๙	สุกเจ้าประจักษ์	-	๓๗-๓-๐๑-๖๖๐๐-๓๐๔	ครูผู้ดูแลเด็ก	-	๓๗-๓-๐๑-๖๖๐๐-๓๐๔	ครูผู้ดูแลเด็ก	-	-	-	-	ว่างเต็ม
งานบริหารทั่วไป												
งานส่งเสริมความดี												
๑๐	นายเออม พันพืด	ป.๖	-	พนักงานสูบน้ำ	-	-	พนักงานสูบน้ำ	-	๒๕๘,๐๐๐	-	-	ถ่ายโอน
งานบริหารทั่วไป												
๑๑	นายประทีป โภคากรณ์	ป.๖	-	พนักงานขับรถยนต์	-	-	พนักงานขับรถยนต์	-	๑๕๙,๖๐๐	-	-	๑๕๙,๖๐๐
งานบริหารทั่วไป												
๑๒	นางวิภากรีน ภูมิรินทร์	ปริญญาตรี	-	ผู้ช่วยนักวิเคราะห์นโยบายและแผน	-	-	ผู้ช่วยนักวิเคราะห์นโยบายและแผน	-	๒๗๔,๔๔๐	-	-	๒๗๔,๔๔๐
งานป้องกันและบรรเทาสาธารณภัย												
๑๓	นายเตี๊ยน สังข์บุญดี	ม.๖	-	พนักงานขับรถบรรทุกน้ำ	-	-	พนักงานขับรถบรรทุกน้ำ	-	๑๕๙,๙๖๐	-	-	๑๕๙,๙๖๐
งานส่งเสริมการศึกษา ศาสนาและวัฒนธรรม												
๑๔	นางสา. ภาณี อันทา	ปริญญาตรี	-	ผู้ช่วยครูผู้ดูแลเด็ก	-	-	ผู้ช่วยครูผู้ดูแลเด็ก	-	-	-	-	กรมจัดสรร
งานป้องกันและบรรเทาสาธารณภัย												
๑๕	นายสุกั้ง กุลคง	ม.๖	-	คนงาน	-	-	คนงาน	-	๑๐๘,๐๐๐	-	-	๑๒๐,๐๐๐
งานส่งเสริมการศึกษา ศาสนาและวัฒนธรรม												
๑๖	น.ส.ระวีวรรณ กุลคง	ปริญญาตรี	-	ผู้ดูแลเด็ก	-	-	ผู้ดูแลเด็ก	-	-	-	-	กรมจัดสรร
๑๗	น.ส.อริรา เหมันแดง	ปริญญาตรี	-	ผู้ดูแลเด็ก	-	-	ผู้ดูแลเด็ก	-	๑๐๘,๐๐๐	-	-	๑๒๐,๐๐๐

ลำดับ	ชื่อ - สกุล	คุณวุฒิ	กรอบอัตราจ้างเดิม			กรอบอัตราจ้างใหม่			เงินเดือน		งบผูกพัน	
			เลขที่ตำแหน่ง	ตำแหน่ง	ระดับ	เลขที่ตำแหน่ง	ตำแหน่ง	ระดับ	เงินเดือน	เงินประจำตำแหน่ง		เงินเพิ่มอื่นๆ/เงินค่าตอบแทน
งานอนามัยและสิ่งแวดล้อม												
๑๕	นายสมศักดิ์ ไทแดง	ม.๖	-	คนงาน	-	-	คนงาน	-	๑๐๘,๐๐๐	-	๑๒,๐๐๐	๑๒๐,๐๐๐
๑๙	น.ส.ชาพร จันทร์คง	ม.๓	-	คนงาน	-	-	คนงาน	-	๑๐๘,๐๐๐	-	๑๒,๐๐๐	๑๒๐,๐๐๐
กองคลัง												
พนักงานส่วนตำบล												
๒๐	นางสุวิสา ตรงต่อกิจ	ปริญญาโท รัฐประศาสนศาสตร์ (บัญชี)	๓๗-๓-๐๔-๒๑๐๒-๐๐๑	นักบริหารงานการคลัง (ผู้อำนวยการกองคลัง)	ต้น	๓๗-๓-๐๔-๒๑๐๒-๐๐๑	นักบริหารงานการคลัง (ผู้อำนวยการกองคลัง)	ต้น	๕๒๒,๖๕๐	๕๒,๐๐๐	-	๕๖๔,๖๕๐
									(๓๕,๒๒๐x๑๒)	(๓,๕๐๐x๑๒)		
๒๑	น.ส.สุศัน วิชา	ปริญญาตรี (บัญชี)	๓๗-๓-๐๔-๓๒๐๑-๐๐๑	นักวิชาการเงินและบัญชี	ชำนาญการ	๓๗-๓-๐๔-๓๒๐๑-๐๐๑	นักวิชาการเงินและบัญชี	ชำนาญการ	๓๑๗,๕๒๐	-	-	๓๑๗,๕๒๐
									(๒๖,๕๖๐x๑๒)			
๒๒	น.ส.ขวัญใจ มะลาศรีบุศ	ปริญญาตรี (การจัดการ)	๓๗-๓-๐๔-๓๒๐๓-๐๐๑	นักวิชาการจัดเก็บรายได้	ชำนาญการ	๓๗-๓-๐๔-๓๒๐๓-๐๐๑	นักวิชาการจัดเก็บรายได้	ชำนาญการ	๓๑๗,๕๒๐	-	-	๓๑๗,๕๒๐
									(๒๖,๕๖๐x๑๒)			
๒๓	นางจิรัชชา แสงอ่ำ	ปริญญาตรี (การจัดการ)	๓๗-๓-๐๔-๕๒๐๓-๐๐๑	เจ้าพนักงานพัสดุ	ปฏิบัติงาน	๓๗-๓-๐๔-๕๒๐๓-๐๐๑	เจ้าพนักงานพัสดุ	ปฏิบัติงาน	๑๘๑,๖๘๐	-	-	๑๘๑,๖๘๐
พนักงานจ้างตามภารกิจ												
งานพัฒนาและจัดเก็บรายได้												
๒๔	น.ส.ศรีสมร สุพิพิศาล	ปวส.	-	ผู้ช่วยเจ้าพนักงานจัดเก็บรายได้	-	-	ผู้ช่วยเจ้าพนักงานจัดเก็บรายได้	-	๑๗๖,๑๖๐	-	-	๑๗๖,๑๖๐
									(๑๔,๖๘๐x๑๒)			
งานการเงิน												
๒๕	น.ส.พิศนีย์ โฉมแดง	ปวส.	-	ผู้ช่วยเจ้าพนักงานการเงินและบัญชี	-	-	ผู้ช่วยเจ้าพนักงานการเงินและบัญชี	-	๑๓๐,๘๘๐	-	-	๑๓๐,๘๘๐
									(๑๔,๒๔๐x๑๒)			

ลำดับ	ชื่อ - สกุล	คุณวุฒิ	กรอบอัตรากำลังเดิม			กรอบอัตรากำลังใหม่			เงินเดือน			หมายเหตุ
			เลขที่ตำแหน่ง	ตำแหน่ง	ระดับ	เลขที่ตำแหน่ง	ตำแหน่ง	ระดับ	เงินเดือน	เงินประจำตำแหน่ง	เงินเพิ่มอื่นๆ/เงินค่าตอบแทน	
พนักงานส่วนตำบล												
๒๖	นางกรรณ ปาณรัตน์	ปริญญาตรี (เทคโนโลยีอุตสาหกรรม)	๓๗-๓-๐๕-๒๑๓-๐๐๑	นักบริหารงานช่าง (ผู้อำนวยการกองช่าง)	ต้น	๓๗-๓-๐๕-๒๑๓-๐๐๑	นักบริหารงานช่าง (ผู้อำนวยการกองช่าง)	ต้น	๓๗๖,๐๘๐	๕๖,๐๐๐	-	๔๑๘,๐๘๐
	งานก่อสร้าง	อุตสาหกรรม										
๒๗	จ.ส.ท. วุฒิพงษ์ จันทรัตน์	ปริญญาตรี (เทคโนโลยีอุตสาหกรรม)	๓๗-๓-๐๕-๕๗๐๑-๐๐๑	นายช่างโยธา	ชำนาญงาน	๓๗-๓-๐๕-๕๗๐๑-๐๐๑	นายช่างโยธา	ชำนาญงาน	๓๐๗,๙๕๐	-	-	๓๐๗,๙๕๐
	พนักงานเจ้าพนักงานกรกิจ	อุตสาหกรรม										
พนักงานส่วนตำบล												
๒๘	นายณัฐกร คุ่มพวง	ปวช. (การก่อสร้าง)		ผู้ช่วยนายช่างโยธา			ผู้ช่วยนายช่างโยธา		๓๓๒,๒๕๐	-	๒๑,๙๘๐	๓๕๔,๐๒๐
	พนักงานเจ้าพนักงานกรกิจ											
งานประสาธน์วิศวกรรมโยธา												
๒๙	นายธีรศักดิ์ กุลคง	ปริญญาตรี (เทคโนโลยีอุตสาหกรรม)		ผู้ช่วยนายช่างไฟฟ้า			ผู้ช่วยนายช่างไฟฟ้า		๑๕๑,๓๒๐	-	๑,๙๘๐	๑๕๓,๓๐๐
	นางสุวิมล บุญสิงห์	อุตสาหกรรม (การจัดการ)		ผู้ช่วยเจ้าพนักงานธุรการ			ผู้ช่วยเจ้าพนักงานธุรการ		๑๕๙,๖๐๐	-	(๑,๖๕๕x๑๒)	๑๕๙,๖๐๐
พนักงานช่างศิลป์												
๓๐	นางประสาธน์ธนาภรณ์ โปศ			คนงาน			คนงาน		๑๖๘,๐๐๐	-	-	๑๖๘,๐๐๐
	งานประสาธน์ธนาภรณ์ โปศ											
๓๑				คนงาน			คนงาน		๑๖๘,๐๐๐	-	-	๑๖๘,๐๐๐

